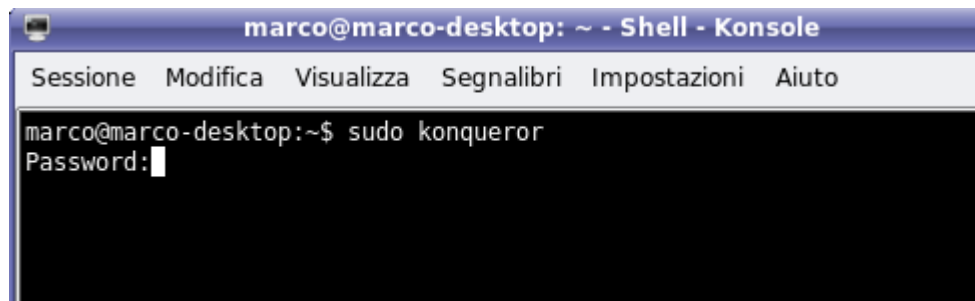


INSTALLAZIONE TEMI PER KDE

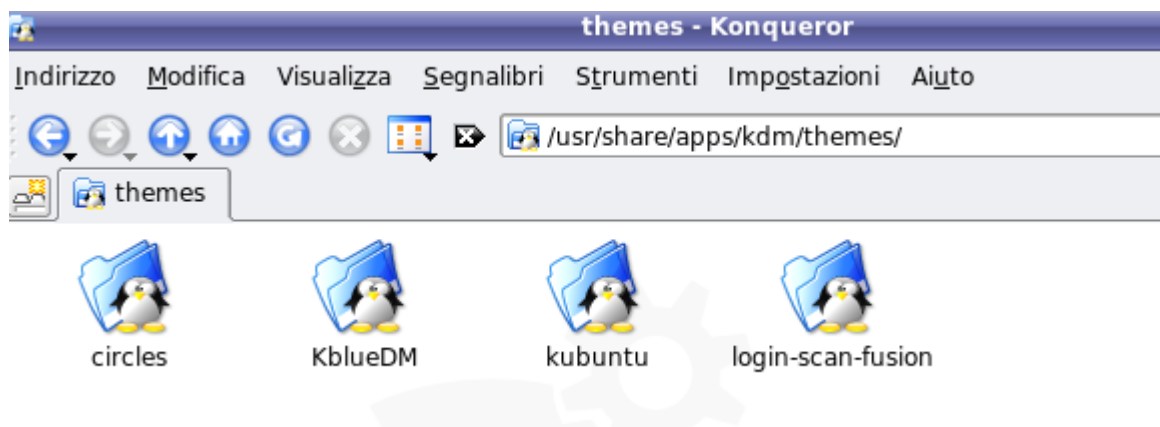
By Vandred88

È stato preso in esempio Kubuntu ma questo procedimento è valido senza alcun problema anche per tutte le altre distro che abbiano KDE.

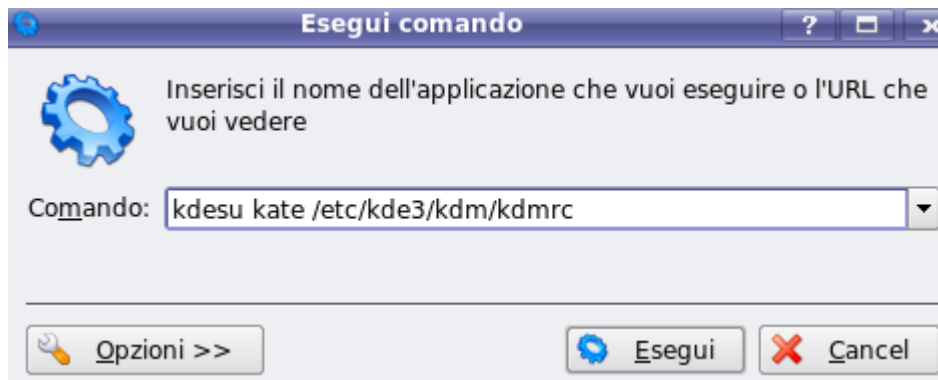
- 1) Aprire konqueror con i permessi root scrivendo nella konsole
sudo konqueror



- 2) Andare nella cartella:
`/usr/share/apps/kdm/themes/`
- 3) Scompattare il tema nella cartella appena aperta.



- 4) Eseguite un nuovo comando premendo ALT+F2 e al suo interno scrivete
`kdesu kate /etc/kde3/kdm/kdmrc`



- 5) Cercare all'interno del file le seguente sintassi, ed inserire il nome della cartella con il tema desiderato:

```
# Default is ""
```

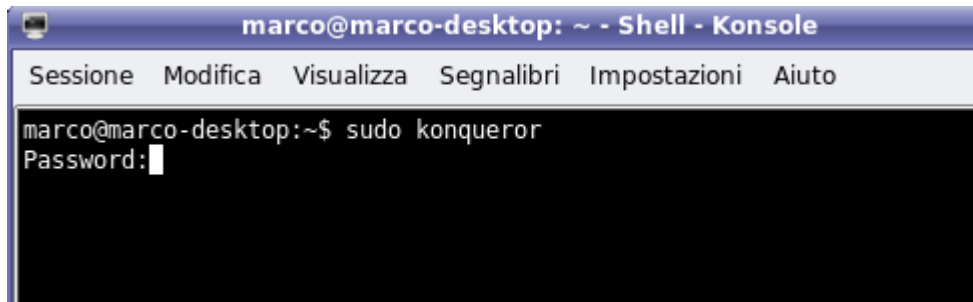
```
Theme=/usr/share/apps/kdm/themes/<Nome della cartella del tema>
```

```
# Default is false  
JseTheme=true  
# The theme to use for the greeter. Can point to either  
# file.  
# Default is ""  
Theme=/usr/share/apps/kdm/themes/KblueDM  
  
# Core config for local displays  
[X-:*-Core]  
# How often to try to run the X-server. Running includes  
" ..."
```

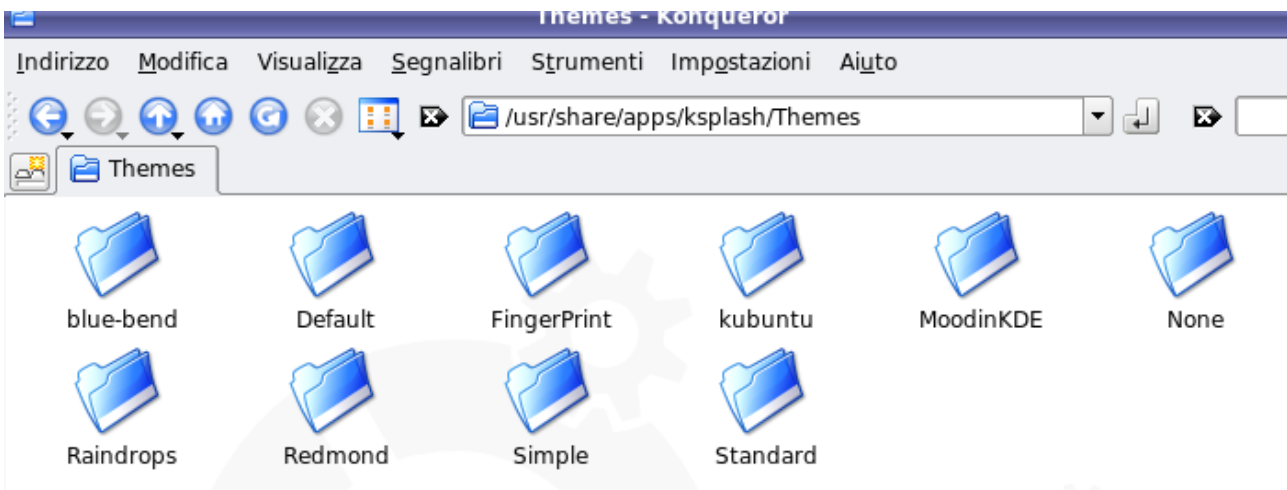
- 6) Salvare il file e riavviare il sistema!

INSTALLAZIONE SPLASHSCREEN KDE

- 1) Aprire konqueror con i permessi root scrivendo nella konsole
sudo konqueror



- 2) scompattare il file dentro la cartella
/usr/share/apps/ksplash/Themes

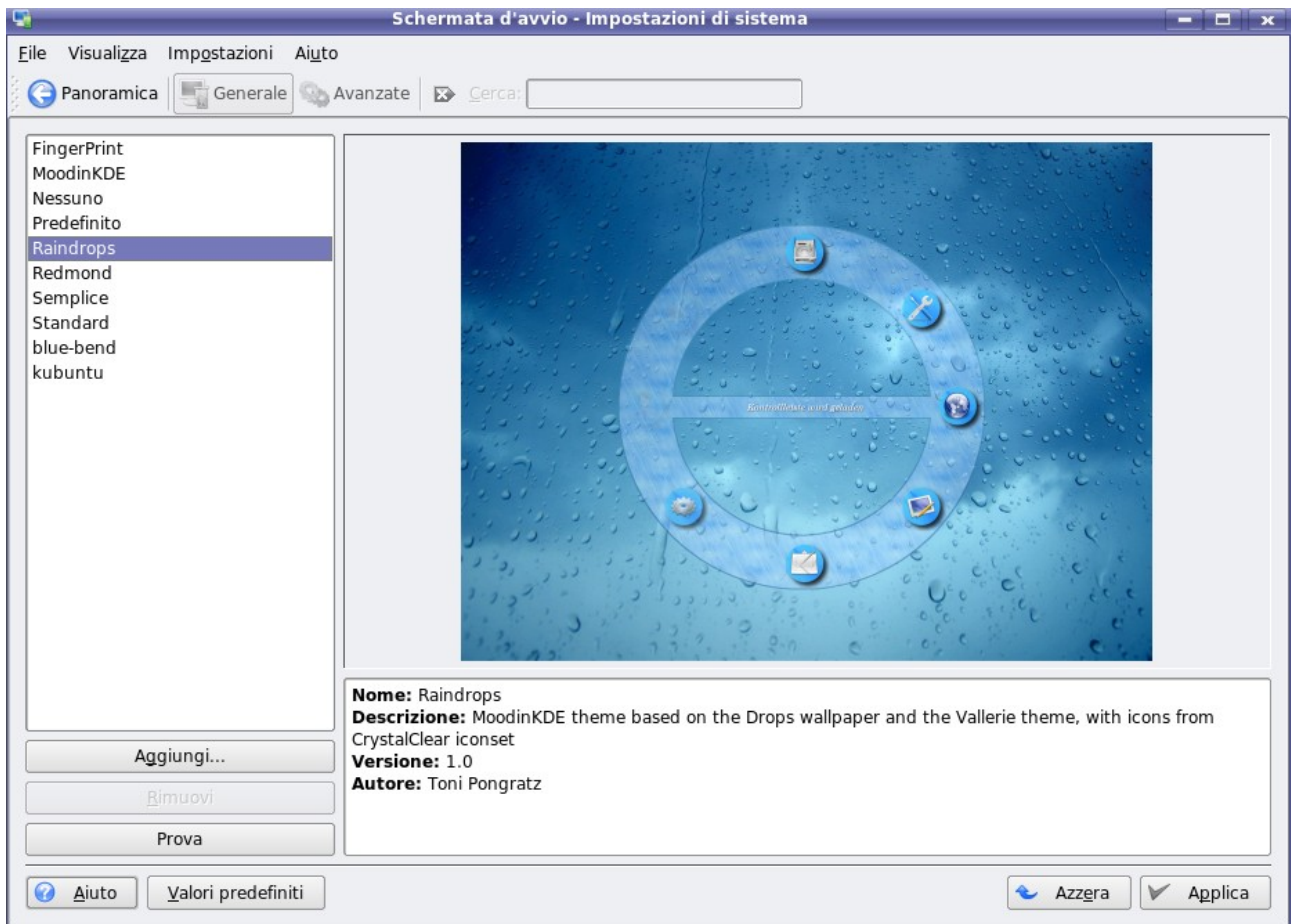


- 3) Andare su impostazioni di sistema nel menù K

- 4) Cliccare su schermata d'avvio



- 5) Selezionare e applicare il nuovo SplashScreen



<http://www.freepenguin.it/>