

# Installazione di Linux su VMWARE WORKSTATION 5.5

by Vandred88

- 1) Scaricare una distro di Linux a vostro piacimento dal link:  
<http://www.freepenguin.altervista.org/download.html>  
ad esempio Kubuntu...
- 2) Installare il VMware Workstation
- 3) Una volta installato, aprire il VMware e creare una nuova macchina virtuale

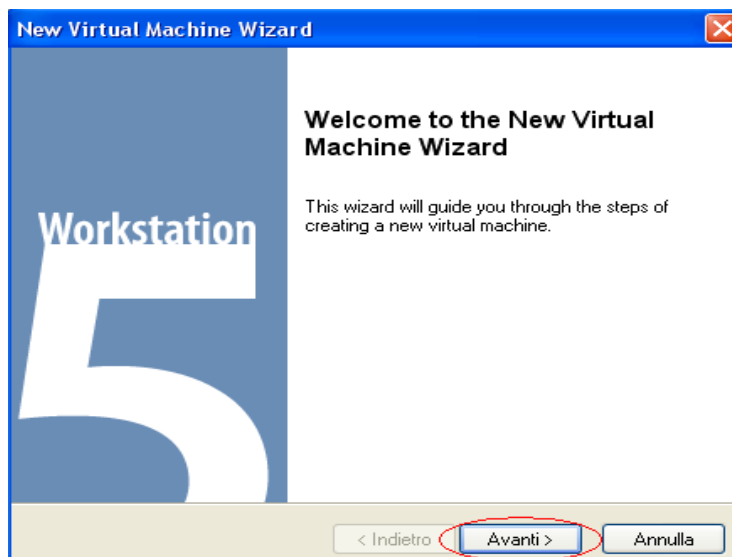
## VMware Workstation

VMware Workstation allows multiple standard operating systems and their applications to run with high performance in secure and transportable virtual machines. Each virtual machine is equivalent to a PC with a unique network address and full complement of hardware choices.

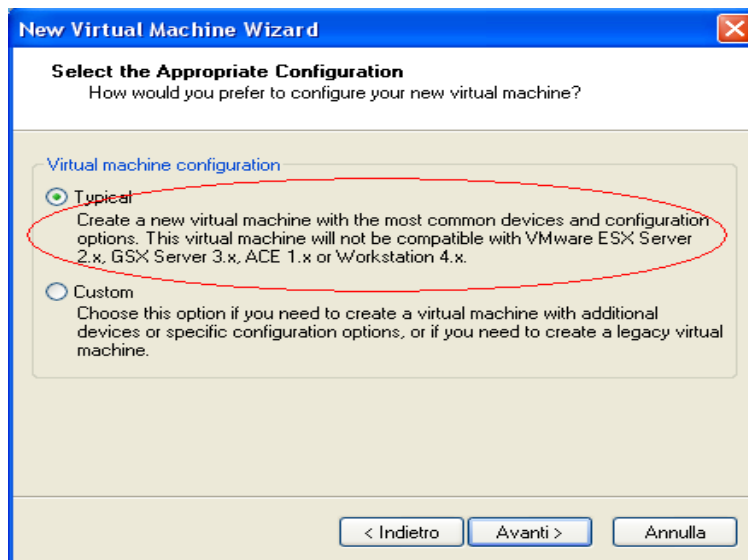


Click this button to create a new virtual machine. You then can install and run a variety of standard operating systems in the virtual machine.

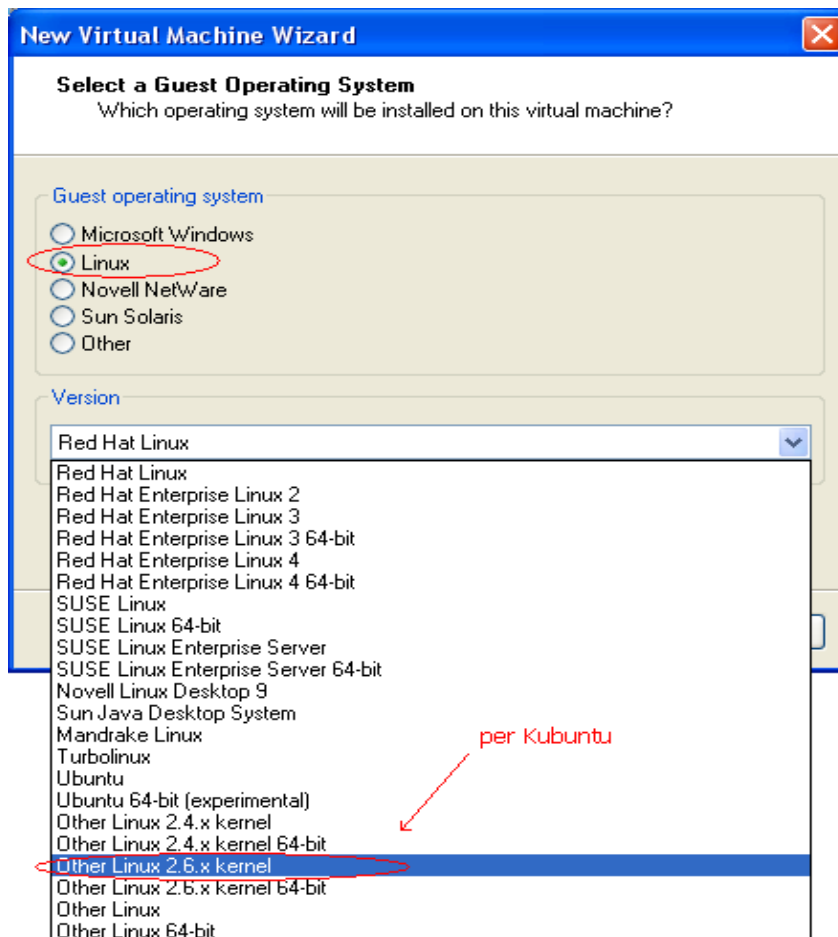
- cliccare su avanti...



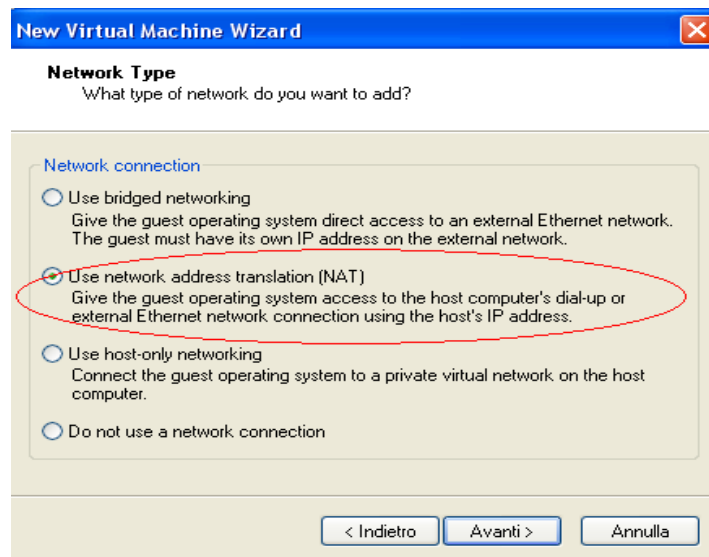
- scegliere Typical e cliccare su avanti...



- Selezionare “Linux” e scegliere la vostra distribuzione scaricata..
- se la distro non è presente nella lista selezionate la versione del suo kernel



- Scegliere la posizione in cui salvare i file e cliccare su avanti...
- Successivamente selezionare “NAT” per avere Linux con internet...cioè Linux andrà su internet tramite la connessione di Windows..



- Scegliere la dimensione del vostro Hard Disk virtuale dove verrà installato Linux.. e cliccare su fine.

#### 4) CONFIGURAZIONE!!!

- Andate su “ Edit virtual machine” per configurare alcuni parametri.






- Andate su Memory e mettete una quantità di memoria proporzionale alla vostra RAM in maniera da far girare Windows e Linux contemporaneamente






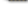
#### CONSIGLIO:

Avere sul proprio PC almeno 1 GB di ram per far girare sia Windows che Linux...Ma credo che vada bene anche 512mb

ADESSO LA FASE PIU' IMPORTANTE DEL SETTAGGIO:

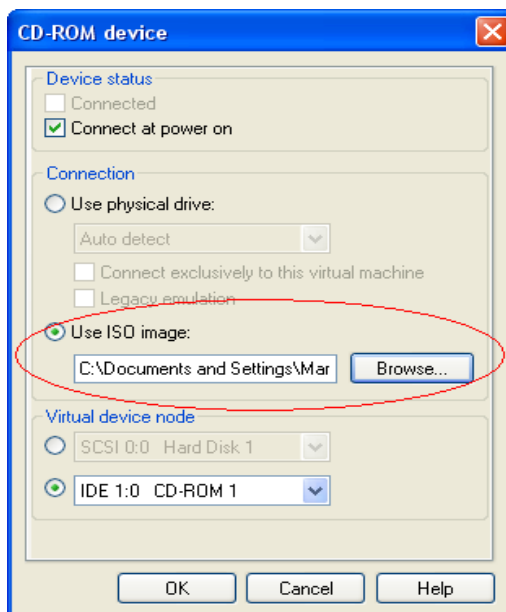
- “Caricare l'immagine del cd di Linux scaricato precedentemente”  
Andare su CD-ROM (IDE 1:0)

Commands	
	<a href="#">Start this virtual machine</a>
	<a href="#">Edit virtual machine settings</a>
	<a href="#">Clone this virtual machine</a>

Devices	
	Memory 256 MB
	Hard Disk (SCSI 0:0)
	CD-ROM (IDE 1:0) Auto detect
	Ethernet NAT
	USB Controller Present
	Audio Auto detect
	Virtual Processors 1

- Selezionare “USE ISO-IMAGE”  
e su browse... inserire l'immagine del cd di Linux

- Dare Ok e Avviare Linux!!



CD-ROM device

Device status

Connected

Connect at power on

Connection

Use physical drive:

Auto detect

Connect exclusively to this virtual machine

Legacy emulation

Use ISO image:




C:\Documents and Settings\Mar [Browse...](#)

Virtual device node

SCSI 0:0 Hard Disk 1

IDE 1:0 CD-ROM 1

OK Cancel Help

Commands	
	<a href="#">Start this virtual machine</a>
	<a href="#">Edit virtual machine settings</a>
	<a href="#">Clone this virtual machine</a>

## 5) INSTALLARE LINUX!!!

- Adesso vi apparirà questa schermata



Premendo F2 andrete ad inserire la lingua italiano!  
Successivamente Andare su “Start or install Kubuntu”

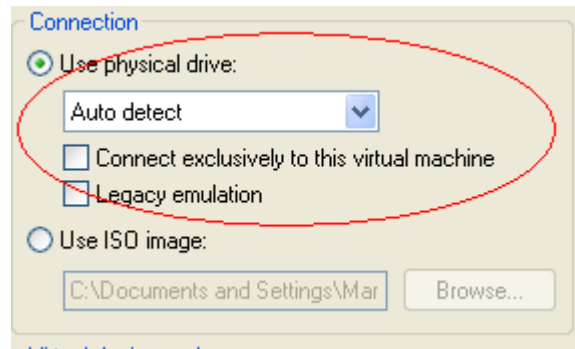
vi apparirà un desktop con due icone!  
voi aprite INSTALL seguite la guida di Linux..( l'unica cosa da cambiare è il fuso orario ) per il resto lasciate tutto com'è!

## Così partirà l'installazione di Linux!!!

- Dopo che avrete finito l'installazione Andare di nuovo nelle cofigurazioni del cd-rom

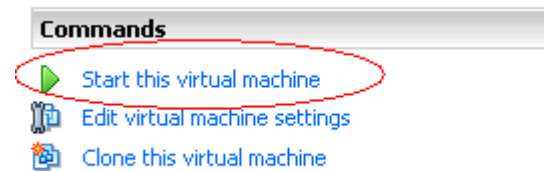


e selezionate



così da togliere l'avvio dell'immagine del cd..

**e finalmente a questo punto siete pronti per utilizzare la vostra distribuzione!!!  
cliccando su**



<http://www.freepenguin.it/>